

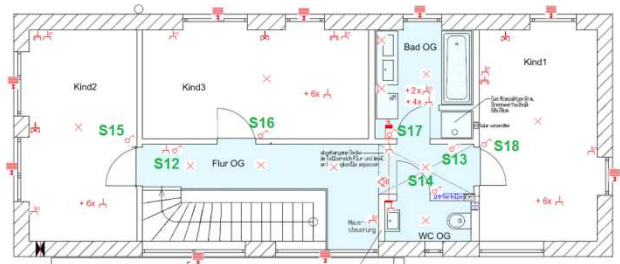
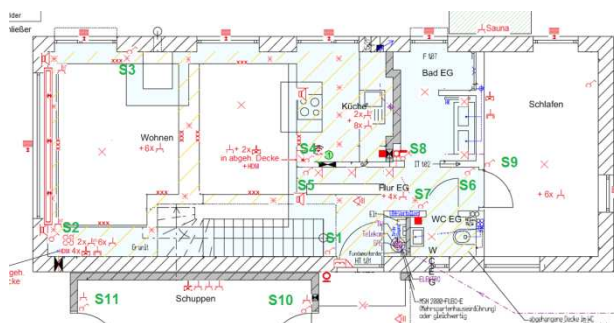
Schalterkonzept

Positionen der 4fach- und 2fach-Schalter:

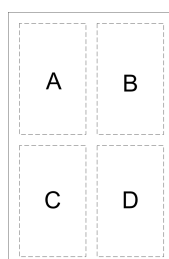
Vor den WC's (S7/S14 s.u.) und im Schuppen (S10/S11 s.u.) sind Zweifachtaster, sonst überall Vierfachtaster.

Liste und Bezeichnung der 18 Tasterpositionen (S1 – S18):

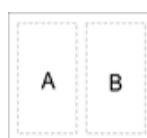
EG-Schaltelemente			Schuppen			OG-Schaltelemente		
Nummer	Position	Art	Nummer	Position	Art	Nummer	Position	Art
1	Haustür	4fach	10	Schuppen nç	2fach	12	Flur oben sü	4fach
2	links neben F 1.03	4fach	11	Schuppen sü	2fach	13	Flur oben nç	4fach
3	links neben Kamin	4fach				14	WC oben	2fach
4	Küche	4fach				15	Kind2	4fach
5	Flur unten südlich	4fach				16	Kind3	4fach
6	Flur unten nördlich	4fach				17	Bad oben	4fach
7	WC unten	2fach				18	Kind 1	4fach
8	Bad unten	4fach						
9	Schlafzimmer unten	4fach						



Die Bezeichnung der Tasten:



Vierfachtaster



Zweifachtaster (WC's/Schuppen)

Bedienungskonzept (Funktionen der Tasten, Details siehe Tabelle):

Taste A:

Einfachklick: Dem Schalter zugewiesene Programmszene geht an bzw. (wenn eine Szene an ist) Wechsel zur nächsten zugewiesenen Szene. Wenn keine weitere Szene existiert, soll nach der letzten Szene die erste Szene wieder aktiviert werden.

Sonderfunktionen einzelner Schalter:

Dreifachklick auf S2, S3, S4, S5: Leinwand runter

Dreifachklick auf S7: WCRadio an

Dreifachklick auf S8: Badradio an

Dreifachklick auf S12, 13, 14: Flur-Steckdose (unter Schaltkasten) an

Taste B:

Einfachklick: Szene aus

Doppelklick: zurück zur letzten Szene

Sonderfunktionen einzelner Schalter:

Dreifachklick, nur auf S1: Haus aus

Dreifachklick, nur auf S2, S3, S4, S5: Leinwand hoch

Dreifachklick, nur auf S7, S8: Radio aus

Dreifachklick, nur auf S12, 13, 14: Flursteckdose aus

Taste C:

Einfachklick und Zweifachklick dient der Jalousiensteuerrung, siehe Tabelle.

Sonderfunktionen einzelner Schalter:

Dreifachklick, nur auf S2, S3, S4, S5: Leinwand runter, auf S9 Jalousie F1.09 voll runter, auf S18 Jalousie F2.11 voll runter

Taste D: Wie C, nur je „hoch“ statt „runter“

Schalter		Funktion (A=Tastung A / Ax2=Doppelklickg A / Ax3=Dreifach... A / B = Tastung B ...)										
		A	Ax2	Ax3	B	Bx2	C	Cx2	D	Dx2	Cx3	Dx3
Jalousiensteuerung												
1 Haustür	4fach	Szenenfolge 1	aus -		aus	zurück	F 1.03/04/05/06	F2.03/04		-		-
2 links neben F 1.03	4fach	Szenenfolge 9	aus -		aus	zurück		F1.03		LW runter	rauf	
3 links neben Kamin	4fach	Szenenfolge 9	aus -		aus	zurück		F 1.04/05		LW runter	rauf	
4 Küche	4fach	Szenenfolge 2	aus -		aus	zurück		F 1.06		LW runter	rauf	
5 Flur unten südlich	4fach	Szenenfolge 1	aus -		aus	zurück		F 1.03/04/05/06		LW runter	rauf	
6 Flur unten nördlich	4fach	Szenenfolge 1	aus -		aus	zurück		F 1.03/04/05/06		-		-
7 WC unten	2fach	Szenenfolge 4	aus	nur Radio an	aus	zurück						
8 Bad unten	4fach	Szenenfolge 6	aus	nur Radio an	aus	zurück		F1.07		-		-
9 Schlafzimmer unten	4fach	Szenenfolge 7.4	aus -		aus	zurück		F1.08/09		F1.09 runter	F1.09 hoch	
10 Schuppen nördlich	2fach	Szenenfolge 7.5	aus -		aus	zurück						
11 Schuppen südlich	2fach	Szenenfolge 7.5	aus -		aus	zurück						
12 Flur oben südlich	4fach	Szenenfolge 8	aus	nur Steckd. an	aus	zurück		F2.03/04		-		-
13 Flur oben nördlich	4fach	Szenenfolge 8	aus	nur Steckd. an	aus	zurück		F2.03/04		-		-
14 WC oben	2fach	Szenenfolge 3	aus	nur Steckd. an	aus	zurück						
15 Kind2	4fach	Szenenfolge 7.2	aus -		aus	zurück		F2.05/06		-		-
16 Kind3	4fach	Szenenfolge 7.3	aus -		aus	zurück		F2.07/09		-		-
17 Bad oben	4fach	Szenenfolge 5	aus	nur Steckd. li. an	aus	zurück		F2.09		-		-
18 Kind 1	4fach	Szenenfolge 7.1	aus -		aus	zurück		F2.10/11		F2.11 runter	F2.11 hoch	