
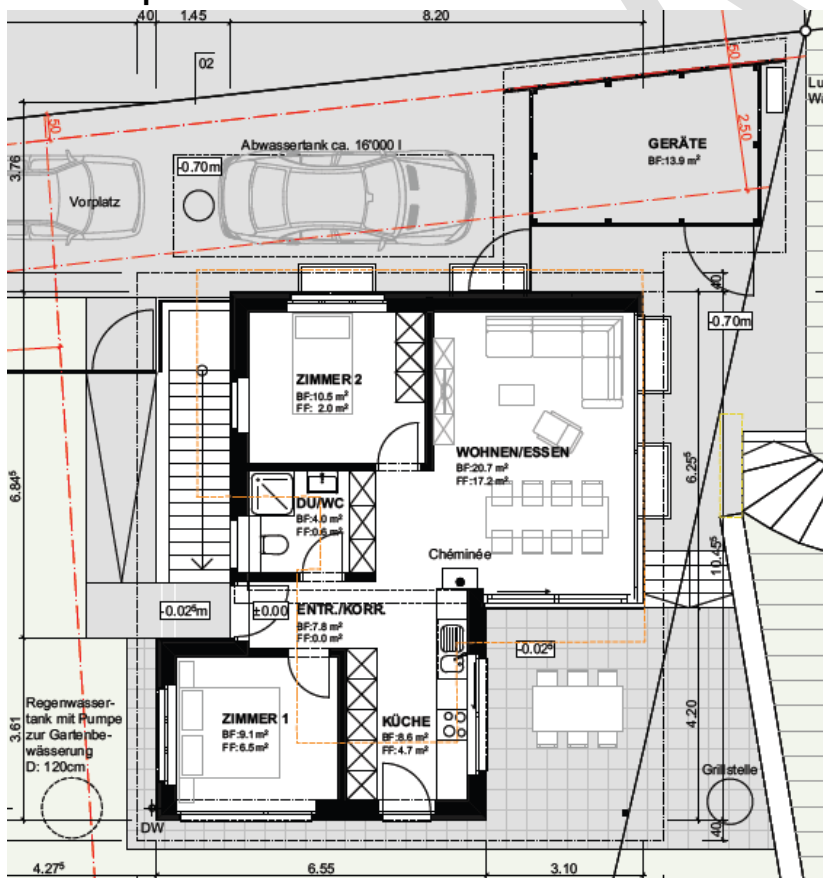


- TV / SAT / Computer
- Sicherheit/Zutritt:
 - Reed-Kontakte aussentüren & Fester,
 - Bewegungsmelder jeder Raum
- Anbindung E3DC WR und Batteriespeicher
- Optional und nachrüstbar:
 - Multimedia in 3 Zonen: Wohnen&Schlafen, Terasse, UG-Studio
 - Audio / Lautsprecher
 - Füllstandsmelder Abwassertank
 - Sicherheit/Zutritt:
 - elektrisches Schloss, Zutrittssteuerung (FingerPrint, Co
 - ev IP Kamera

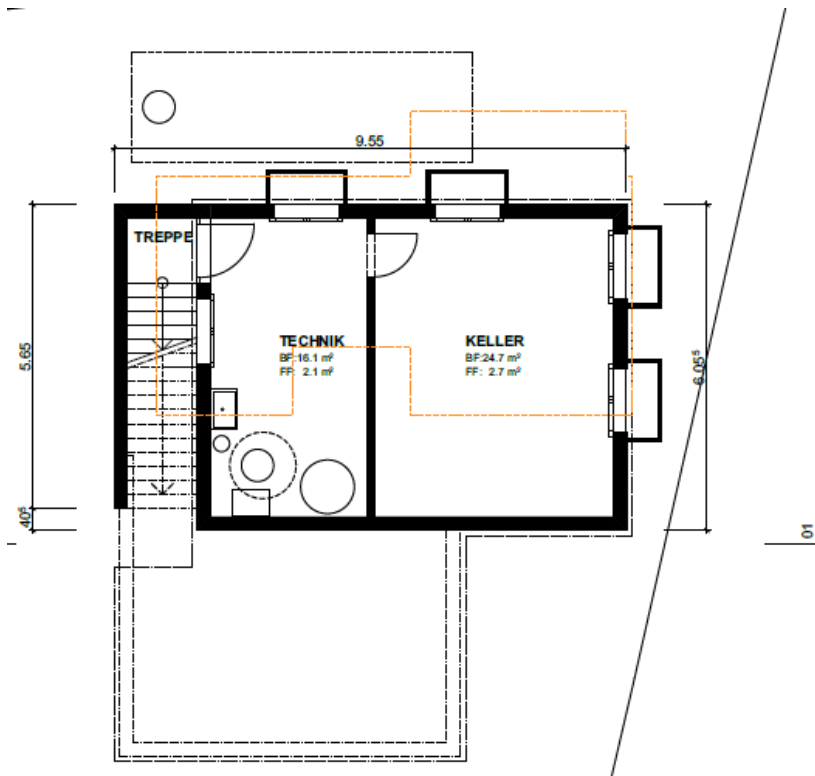
Übersichtplan Haus EG

- r,
- chlafen, Terasse, UG-Studio
- ank
- steuerung (FingerPrint, Co
- 
- A technical architectural drawing, likely a section or elevation, showing a staircase and a room. The room is labeled 'Luft Wä' (likely 'Luft Wärme' or 'Luft Wand'). A red line indicates a specific measurement or boundary. The drawing is partially obscured by a large, light gray watermark.

Übersichtplan Haus EG



UG / Keller



Legende:



1. EG WOHNEN / ESSEN:



Licht in Decke

Essen

- 2x3 LED WW dimmbar an der Decke
- Hängelampe dimmbar über Tisch

Wohnen

- 4 LED RGB dimmbar entlang Nordwand

Küche/Gang: 6 LED WW

- 5 LED WW Küche Gang
- 3 LED WW über Arbeitsbereich Küche
- 3 LED RGBW

Terrasse

- 4 LED WW
- 2-3 LED RGBW

Sensoren:

- 4 Bewegungsmelder, 3 Innen, 1 Terrasse
- Reed Fenster Süd und Küche Fenster/Türe

Schalter:

- Schalter bei Terrassentüre
- Schalter bei Küchentüre
- Schalter auf Terrasse

Beschattung:

- Storren grosses Fenster
- Storren Schiebefenster zur Terrasse
- Storren Küchenfenster
- Terasse: Anschluss/Kabel für Markise Süd und Ost vorsehen, Strom für Markisenmotor vorsehen --> für späteren Ausbau

TV mit Ethernet und Steckdosen:

- Wohnen: in den Ecken 3 Dosen
- IR Sender zum Steuern von TV, Wo?
- In Garderobenschrank: Ethernet und Telefon für DSL, WLAN, Dect, Switch
 - Position für mögliche spätere Nachrüstung Music-Server dort sinnvoll?

Steckdosen:

- Bei Steckdosen-3 Symbol
- Decken-Dosen in
- Pro Dose 1 geschalteter Stecker sinnvoll? Wie werden gekaufte LED Ständer/Deckenlampen angesteuert?
- Strom für Kückengeräte, Ofen, Kühlschrank etc

Terrasse:

- Steckdose in der Decke, schaltbar für z.B. für Heizstahler oder Lampe
- 2x3 Steckdosen Wand links

Audio:

- Kabel vorsehen für Zimmer/Küche und Terrasse

Zutritt Küchentüre

- Kabel für elektrische Toröffnung & Sensor

2. EG ENTREE/KORRIDOR:



Licht:

- Eingang Innen:
- 2 LED WW dimmbar
- 1 LED RGBW dimmbar

Sensoren:

- Bewegungsmelder innen mit Abdeckung Türe
- Bewegungsmelder aussen mit Abdeckung Türe und Treppe
- Reed Türe
- Sensor aussen zum Öffnen der Türe

Schalter:

- Schalter beim Eingang innen

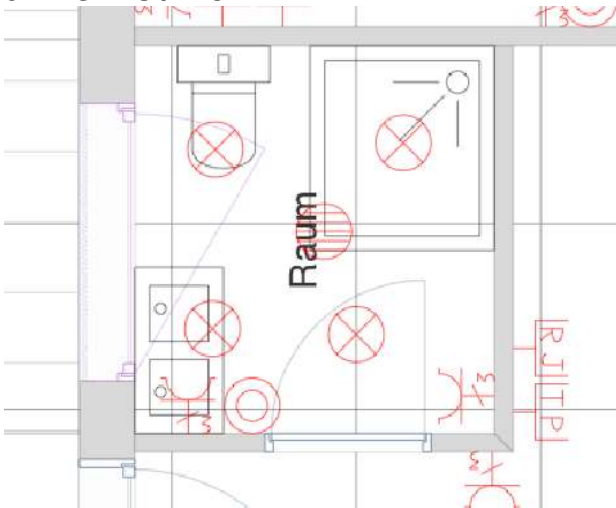
Steckdosen:

- In den Ecken Tief

Zutritt:

- Kabel für elektrische Toröffnung & Sensor

3. EG: DU / WC



Licht:

- 4 LED WW dimmbar
- Oder LED RGBW

Sensoren:

- Bewegungsmelder
- Reed Fenster

Schalter:

- Taster

Beschattung:

- Storen Fenster

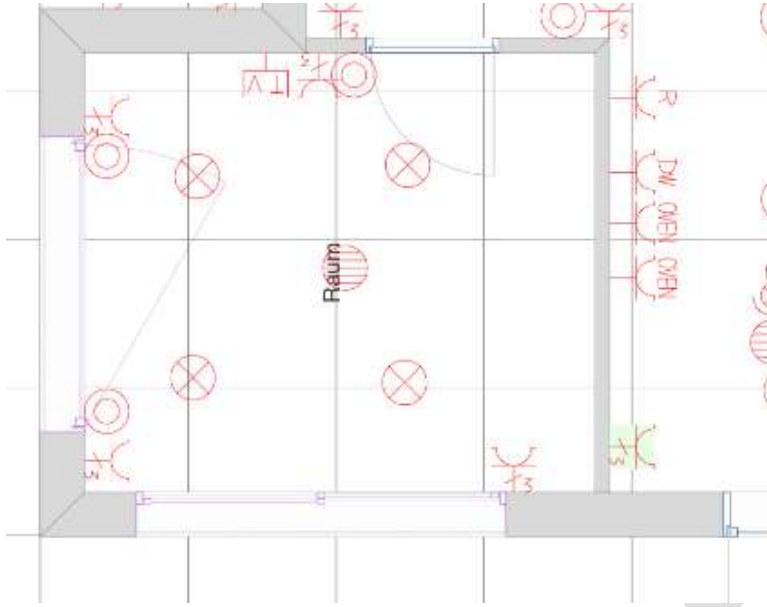
Audio:

- Kabel vorsehen

Steckdosen:

- Eingang und beim/im Spiegelschrank

4. EG: SCHAFEN 1



Licht:

- 4 LED WW
- Links vom Bett, Rechts vom Bett :
 - Stromdose dimmbar, oder was anderes/besseres?

Sensoren:

- Bewegungsmelder
- Reed Fenster Süd & West

Schalter:

- Taster beim Eingang
- Taster Links / Rechts vom Bett

Beschattung:

- Storen Süd & West Fenster

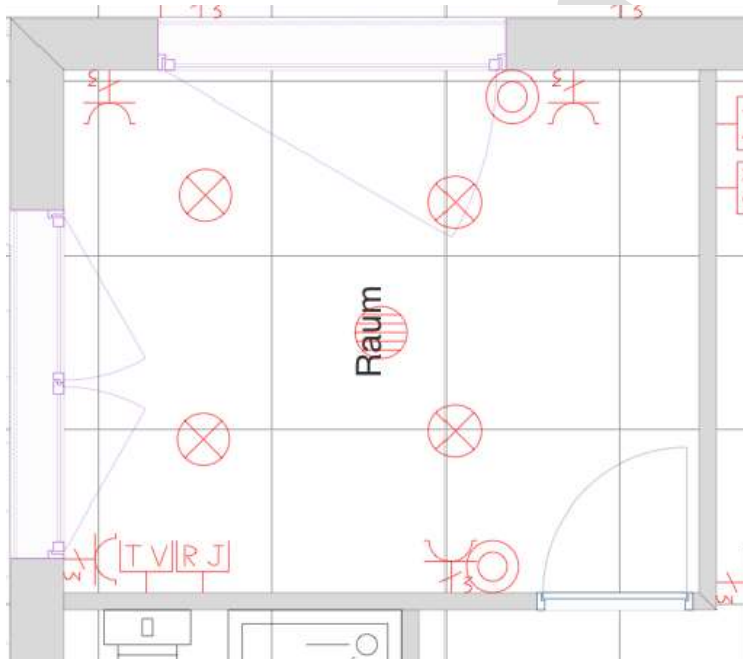
TV und Ethernet:

- Wand Nord links

Steckdosen:

- In den Ecken
- Geschaltete Steckdosen?

5. EG: SCHLAFEN 2



Licht:

- 4 LED WW dimmbar
- Links / Rechts vom Bett: Stromdose dimmbar (bracht es das? Besser lösbar?)

Sensoren:

- Bewegungsmelder
- Reed Fenster West / Nord

Schalter:

- Taster beim Eingang
- Taster rechts vom Bett

Beschattung:

- Storen Nord / West Fenster

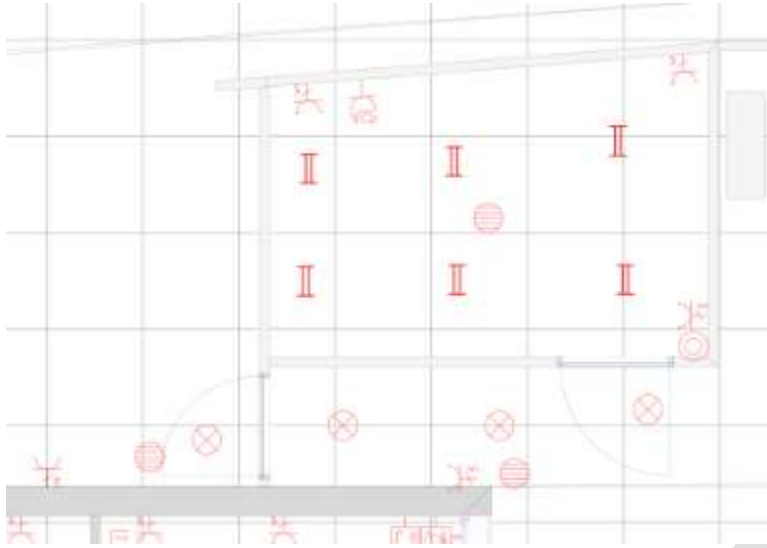
TV und Ethernet

- Wand Süd links

Steckdosen:

- In jeder Ecke Tief
- Geschaltete Steckdosen?

6. EG: GERÄTE / HINTEREINGANG



Licht:

- Hoftüre links zum Parkplatz: 3 LED WW
- Parkplatz links: 1 LED WW
- Im Geräteschuppen: LED Leuchten

Sensoren:

- Bewegungsmelder mit Abdeckung Parkplatz
- Bewegungsmelder mit Abdeckung Innengarten
- Bewegungsmelder mit Abdeckung Schopf
- Reedkontakte 2 Türen

Schalter:

- Taster im Geräteschuppen

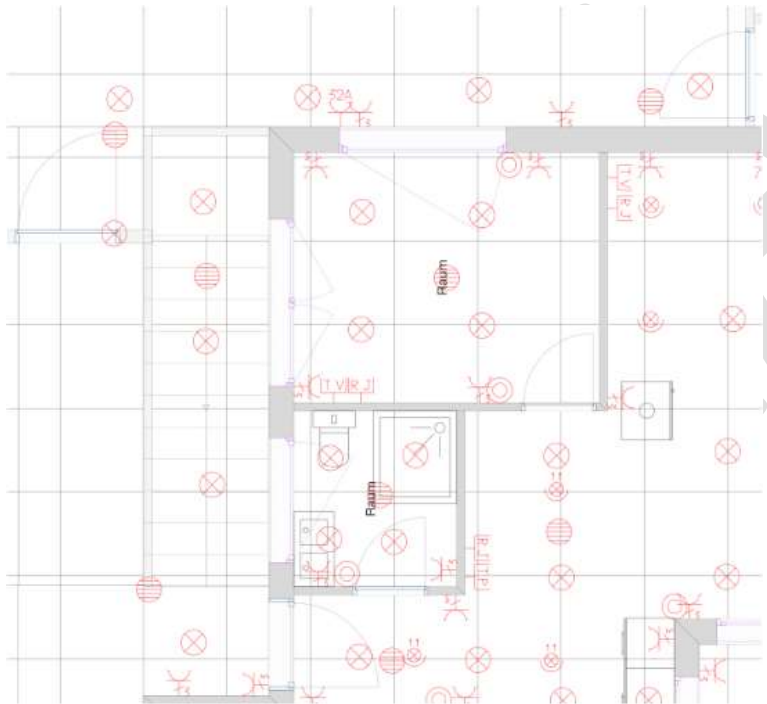
Steckdosen:

- 230V Hoch und Decke
- Aussen im gedeckten Bereich
- 32A Strom in Garage für Elektroauto

Zutritt::

- Kabel für elektrische Toröffnung & Sensor Aussentüre zu Parkplatz

7. EG VORPLATZ / UG KELLERABGANG



Licht:

- 4 LED WW Aussen Parkplatz bis Tor rechts
- 1 LED WW Gartenlor links
- 4 LED WW Kellerabgang

Sensoren:

- Bewegungsmelder Abdeckung Gartentor aussen
- Bewegungsmelder Abdeckung Kellerabgang
- Reed Türen

Schalter:

- Klingelschalter oder wie wäre das zu machen?

Audio:

- Kabel für optionale Box/Alarmsirene

Steckdosen:

- Im gedeckten Bereich Haustüre aussen
- Steckdose/Strom für Rasenroboter

Zutritt

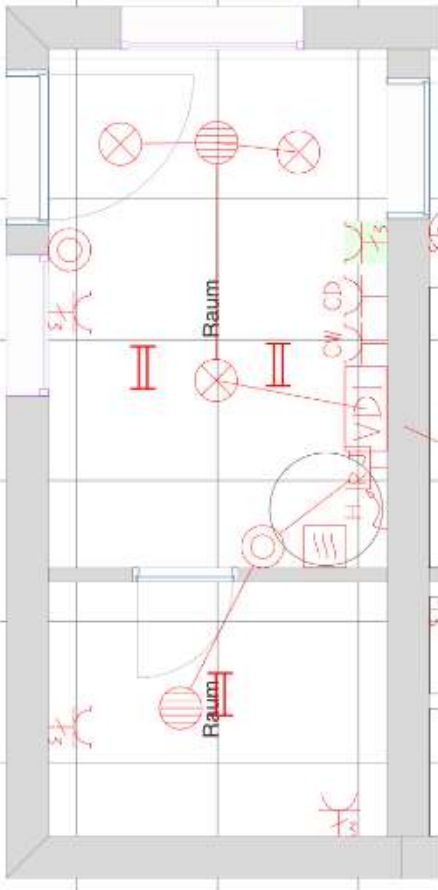
- Kabel für Gartentor elektronisch vorsehen
- Kabel für Zutritt-Sensor aussen vorsehen
- Kabel & Strom Vorsehen
 - für IP Kamera auf Türe Aussen

Abwassertank

- Kabel für optionalen Füllstand Sensor in Abwassertank Parkplatz

8. UG: TECHNIK EINGANG

9. UG: TECHNIK HAUSTECHNIK



Licht:

- 2 LED WW Decke Innen Eingang
- 2 LED Deckenfluter
- LED Deckenfluter

Sensoren:

- Bewegungsmelder für nördlichen Teil, Türe/Fenster
- Bewegungsmelder Südraum
- Reed Türe und die 2 Fenster West & Nord

Schalter:

- Schalter beim der Eingangstür
- Schalter bei der Kellertür-Süd

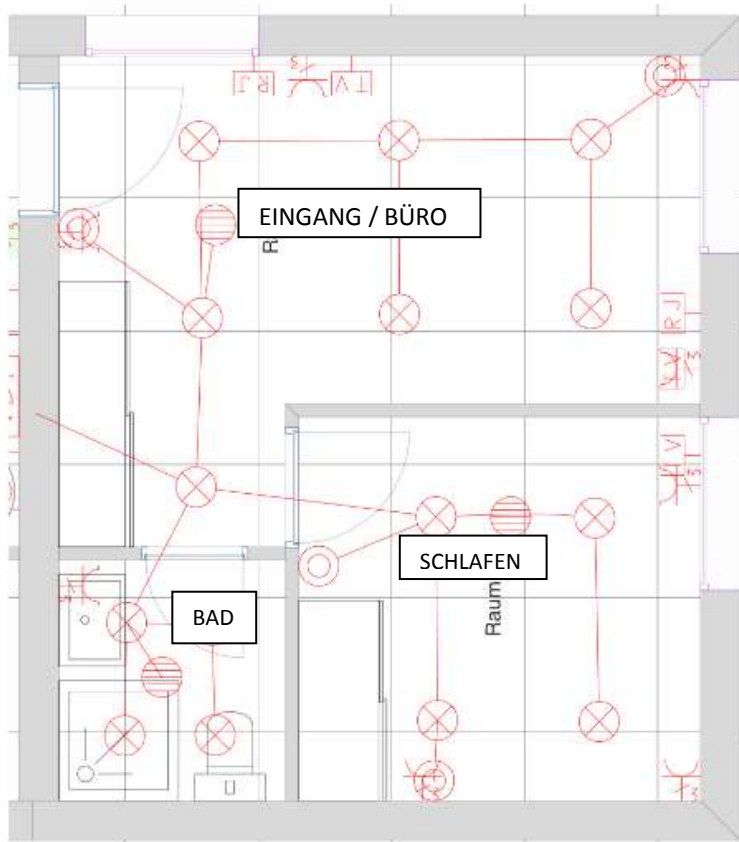
Beschattung:

- Storen Nord Fenster

Elektroschrank

Zutritt:

- Kabel für elektronische Kellertüre vorsehen
- Kabel für Zutritt-Sensor aussen vorsehen
- Kabel & Strom Vorsehen
 - für IP Kamera auf Eingang/Keller Aussen

10. UG: KELLER EINGANG / BÜRO**11. UG: KELLER SCHLAFEN****12. UG: KELLER BAD****Licht:**

- Eingang/Büro : 7 LED WW dimmbar
- Schlafen: 4 LED WW dimmbar
- Bad: 4 LED WW dimmbar

Sensoren:

- 2 Bewegungsmelder Büro /Schlafen
- Reed Fenster Nord
- Reed Fenster Nordost
- Reed Fenster Südost
- Reed Eingangstüre

Schalter:

- Büro: Schalter Eingang
- Schlafen:
 - Schalter Eingang
 - Schalter beim Bett
- Bad: Schalter beim Eingang

Beschattung:

- 2 Storren Büro
- 1 Storren Schlafen

Audio:

- Kabel vorsehen

TV mit Ethernet und Steckdosen:

- Büro Wand oben
- Büro Wand rechts
- Schlafen, Wand rechts

Steckdosen:

- Büro/Schlafen: In jeder Ecke Tief
- bei jedem Schalter
- Bad Spiegelschrank

Optionale Erweiterungen (allenfalls nachträglich zu installieren):**Audio / Musik**

- Wohnen/Essen: 4 Boxen in der Decke?
Audiokabel zu TV?
- Küche/Eingang: 2 Boxen in der Decke?
Music-Server 4 Zonen
Verstärker
- Schlafen 1, 2 und Bad: je 1 Box
- Terrasse: 2 Boxen
- UG: Büro 2 Boxen
- UG: Schlafen 1 Box
- UG: Bad 1 Box

Zutritt/elektronische Schliessanlage:

- Eingangstür, Küchentüre, Kellertüre mit elektronischen Schloss
- Gartentor und Schopf mit einfachem elektronischem Schloss.
- Zutritt-Sensoren aussen via iButton, RFID, Codepad oder ähnlich
- IP Kamera Aussen auf Eingangstüre